

FICHE D'HOMOLOGATION
HOMOLOGATION FORM

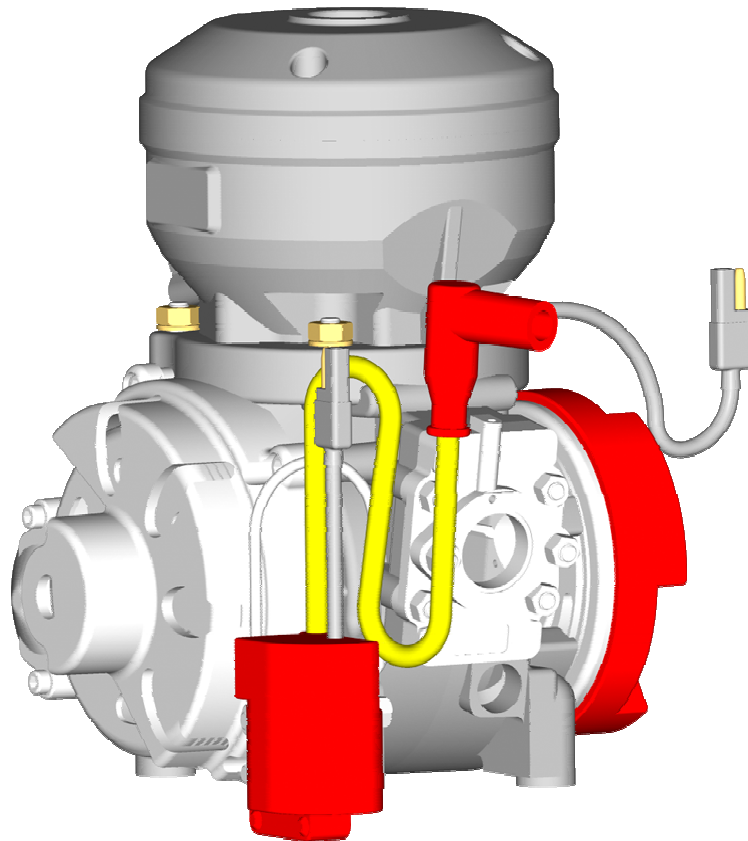
ML47H



ITALSISTEM s.r.l.
Via del lavoro,1 47042
Villamarina di
Cesenatico (FC) Italy

MOTEUR / ENGINE

Constructeur	<i>Manufacturer</i>	ITALSISTEM
Marque	<i>Make</i>	ITALSISTEM
Modèle	<i>Model</i>	ML47H
Type d'admission	<i>Inlet type</i>	REED VALVE
Nombre de pages	<i>Number of pages</i>	7



DESSIN DU MOTEUR
DRAWING OF ENGINE

Signature et tampon de
Signature and stamp of the

ITALSISTEMs.r.l.
Ahile Tassinari

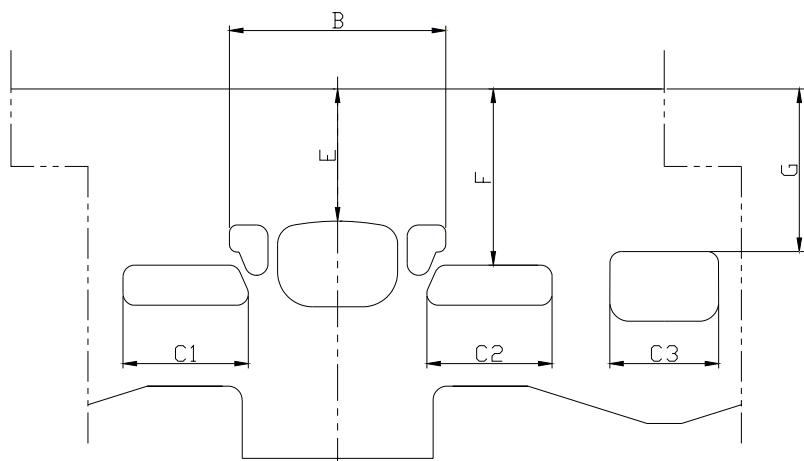
INFORMATIONS TECHNIQUES		TECHNICAL INFORMATION	
A	CARACTÉRISTIQUES	A	CHARACTERISTICS
			Tolérances
Volume du cylindre	<i>Volume of cylinder</i>	124,994 CM3	
Alésage d'origine	<i>Original Bore</i>	54,00 MM	
Alésage théorique maximum	<i>Theoretical maximum bore</i>	54,288 MM	
Course	<i>Stroke</i>	54,00 MM	
Système de refroidissement	<i>Cooling system</i>	WATER COOLED	
Nombre de systèmes de carburation	<i>Number of carburation systems</i>	1	
Nombre de canaux de transfert, cylindre/carter	<i>Number of transfer ducts, cylinder/sump</i>	3	
Nombre de lumières / canaux d'échappement	<i>Number of exhaust ports / ducts</i>	3	
Forme de la chambre de combustion	<i>Shape of the combustion chamber</i>	SPHERICAL WITH SQUISH	
Longueur (entre-axe) de la bielle	<i>Length between the axes of the connecting rod</i>	100,00 MM	±0.1mm
Poids de la bielle	<i>Weight of the connecting rod</i>	119 GR	minimum
Volume de la chambre de combustion	<i>Volume of combustion chamber</i>	9 CM3	minimum
Type de roulement	<i>Type of bearings</i>	6205 C4	
B	ANGLES D'OUVERTURE	B	OPENING ANGLES
De l'échappement	<i>Exhaust</i>	175°	maximum
De lumières / canaux	<i>Of exhaust ports / ducts</i>	124°	±2°

C	ACCESSOIRES INCLUS	C	ACCESSORIES INCLUDED
	Carburateur ITALSISTEM avec papillon Ø24		Carburettor ITALSISTEM with butterfly Ø24
	Générateur de recharge de batterie		Recharge batterie generator
	Démarrreur électrique		Electric starter
	Batterie		Batterie
	Embrayage centrifuge		Centrifugal clutch
	Pot d'échappement avec flexible		Exhaust with flex

D	MATÉRIAU	D	MATERIAL
	Cylindre ALUMINIUM		<i>Cylinder ALUMINIUM</i>
	Bielle ACIER		<i>Conrod STEEL</i>
	Vilebrequin ACIER		<i>Crankshaft STEEL</i>
	Culasse ALUMINIUM		<i>Head ALUMINIUM</i>
	Chemise FONTE		<i>Liner IRON</i>
	Carter ALUMINIUM		<i>Crankcase ALUMINIM</i>
	Piston ALUMINIUM		<i>Piston ALUMINIUM</i>
	Segments FONTE		<i>Piston ring IRON</i>

DESSIN DU DÉVELOPPEMENT DU CYLINDRE

DRAWING OF THE CYLINDER DEVELOPMENT



Lecture cordale- *Chord reading*

B	$\leq 52.4 \pm 0.2$
C1=C2	$\leq 28.6 \pm 0.2$
C3	$\leq 29.1 \pm 0.2$

Lecture angulaire par insertion d'une cale de 0.2mm
Angular reading by inserting a 0.2mm gauge

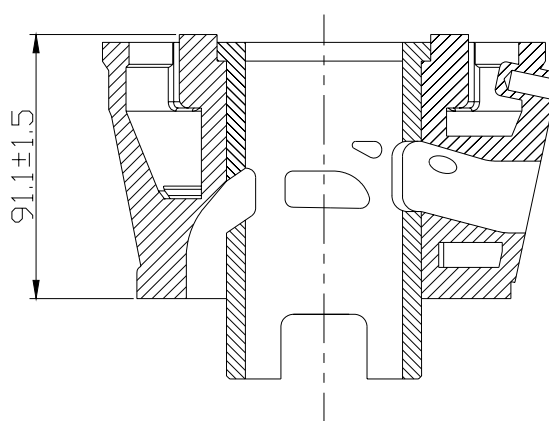
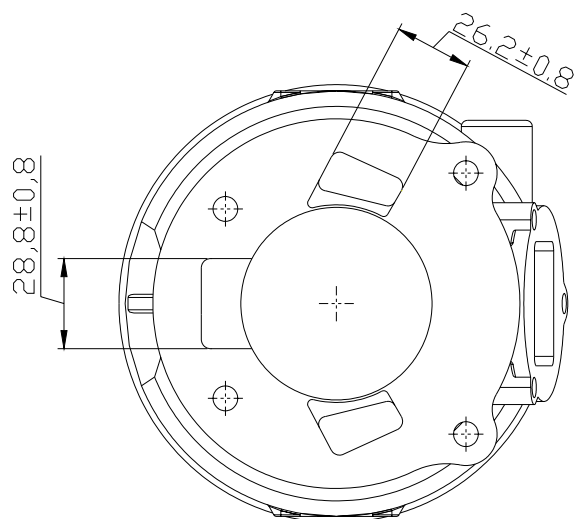
E	$\leq 175^\circ$ maximum
F	$\leq 124^\circ \pm 2^\circ$
G	$\leq 129^\circ \pm 2^\circ$

DESSIN DU PIED DU CYLINDRE

DRAWING OF THE CYLINDER BASE

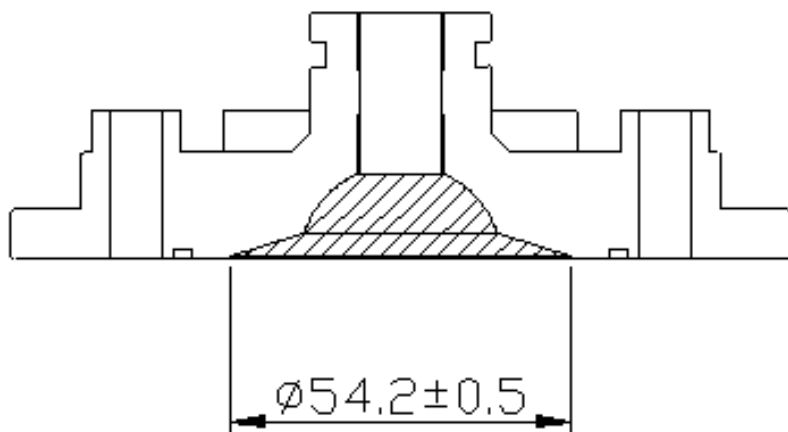
VUE EN SECTION DU CYLINDRE

CYLINDER SECTION VIEW



DESSIN DE LA CULASSE ET DE LA CHAMBRE DE COMBUSTION

DRAWING OF THE CYLINDER HEAD AND OF THE COMBUSTION CHAMBER



Volume chambre combustion =9c.c.min
 Combustion chamber volume =9c.c.min

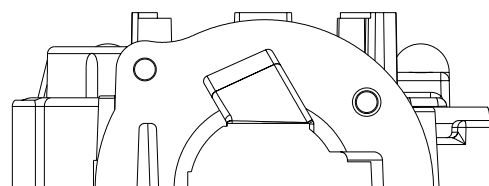
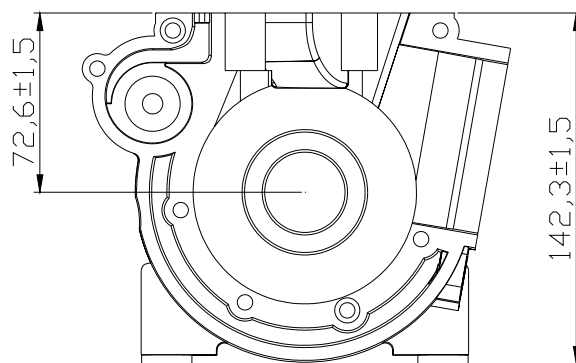
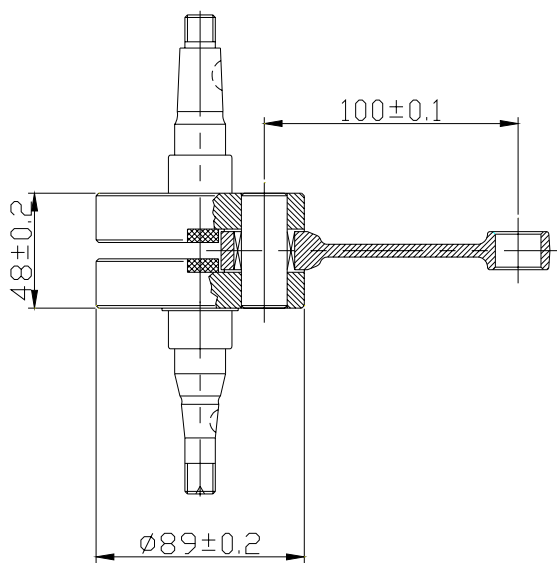
DESSIN DU VILEBREQUIN

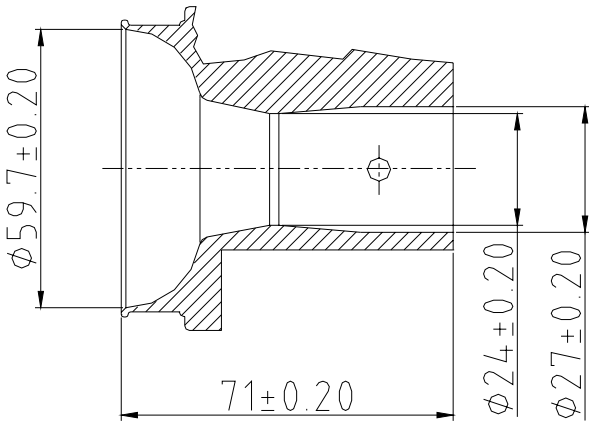
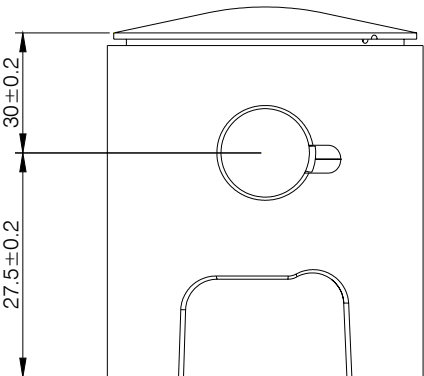
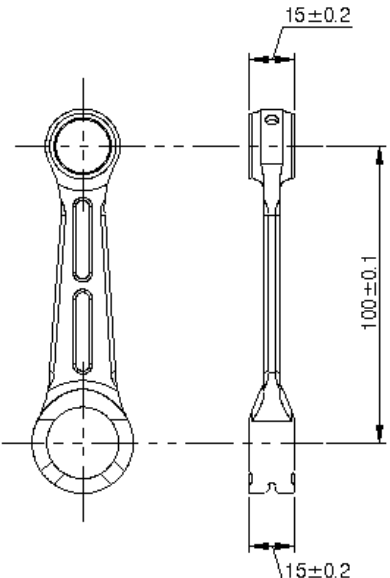
DRAWING OF THE CRANKSHAFT

DESSIN INTÉRIEUR DU CARTER

DRAWING OF THE INSIDE OF SUMP

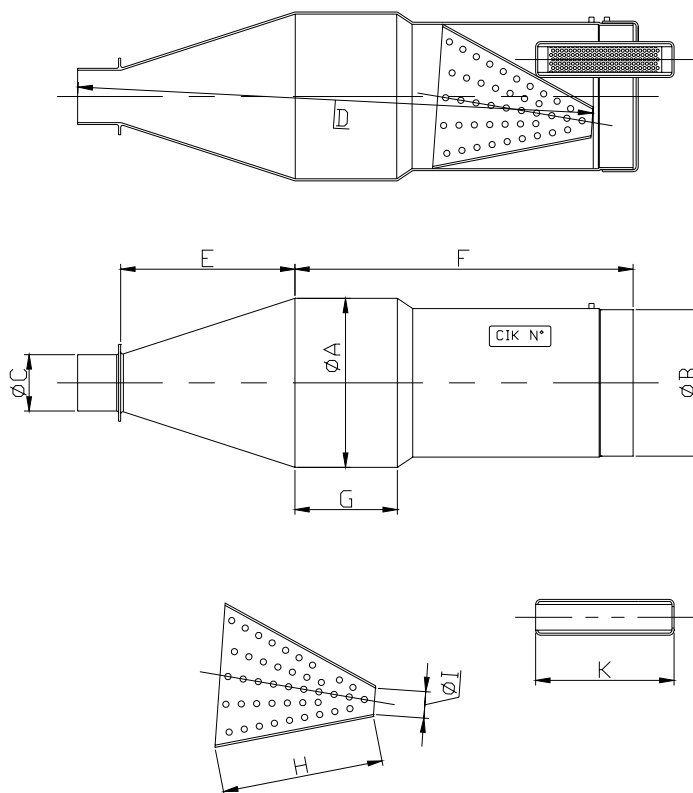
Poids complet/Complete weight=1967g±50g



DIMENSION DU CARBURATEUR		CARBURETTOR DIMENSION	
			
ITALSISTEM Ø24			
PISTON	<i>PISTON</i>	ENTRE AXE DE LA BIELLE	<i>DISTANCE BETWEEN CONROD CENTERS</i>
Poids / Weight=130g±5g		Poids / Weight =132g±13g	
			

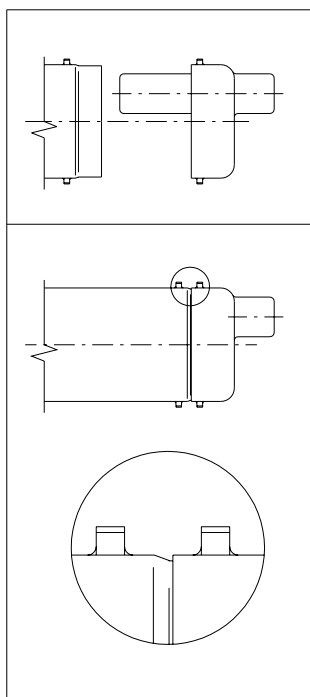
DESSIN DU SILENCIEUX ET DE SES ÉLÉMENTS

DRAWING OF THE SILENCER AND OF ITS COMPONENTS



Les parties terminales du silencieux doivent présenter deux paires d'anneaux soudés (une en haut et une en bas), pour retenir le sceau en plomb fixé par l'Organisateur pour que le silencieux ne puisse pas être ouvert pendant la compétition.

The end parts of the silencer must have two soldered pairs of lugs (one pair at the top and one pair at the bottom) for the fixing of seals by the Organiser so that the silencer may be opened during the competition



Cotes / Readings:

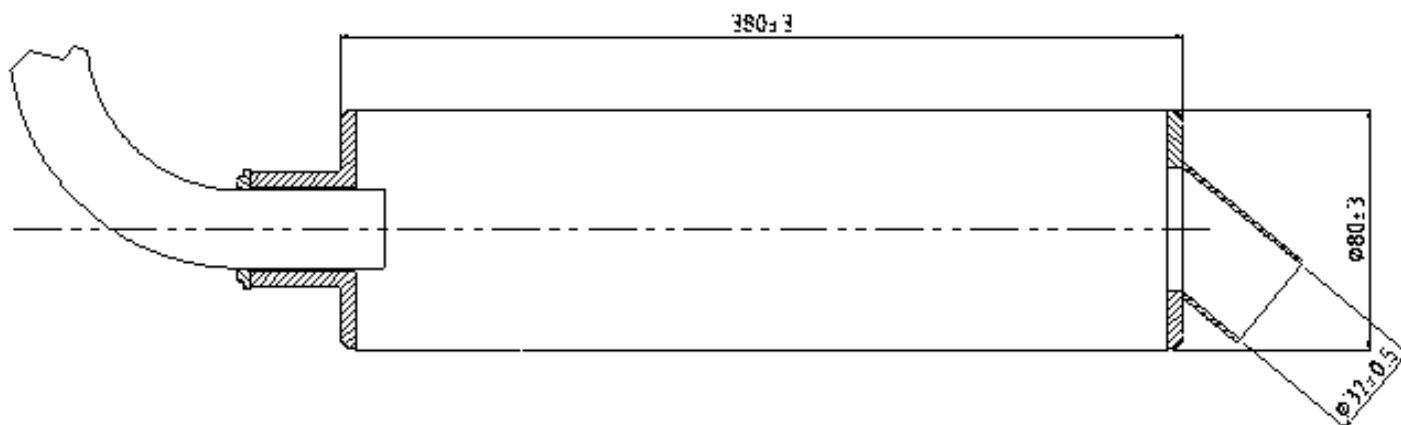
- A: 110 Øext. F: 328
- B: 100 Øext. G: 100
- C: 54 Øext. H: 172
- D: 485 I: 21 Ø
- E: 172
- K: 130

TOLÉRANCES

Cotes brutes / Rough dimensions
 Jusque - up to 25mm → ±1mm
 De à - from to 25-60mm → ±1,5mm
 Plus que - more than 60mm → ±3mm

DESSIN DU SILENCIEUX

DRAWING OF THE SILENCER



DESSIN DU EMBRAYAGE

DRAWING OF THE CLUTCH

Poids / Weight A=512g±30g B=62 g±10g C=410g±30g (Z11)

